

ГОСУДАРСТВЕННЫЙ КОМИТЕТ ПО ИМУЩЕСТВУ РЕСПУБЛИКИ БЕЛАРУСЬ

ТЕХНИЧЕСКИЙ ПАСПОРТ
на изолированное помещение

Республиканское унитарное предприятие "Минское городское агентство по государственной
регистрации и земельному кадастру"

(наименование организации по государственной регистрации недвижимого имущества, прав на него и сделок с ним)


Наименование: СТО

Назначение: 4 02 31 - Помещение специализированное для ремонта и
технического обслуживания автомобилей

Инвентарный номер: 500/D- 798819567P

Адрес: 220014, Республика Беларусь, г. Минск, ул. Машинистов, 80/6-2

Составлен по состоянию на: 26.09.2022

Составил 16.12.2022  А.Н. Чешейко
(дата) (подпись) (инициалы, фамилия)

Уполномоченное должностное лицо 16.12.2022  А.Л. Зайцева
(дата) (подпись) (инициалы, фамилия)



1. Общие сведения об изолированном помещении

1. Подъезд (секция)	-
2. Этаж	1-й
3. Количество этажей, шт.	1
4. Общая площадь нежилого изолированного помещения, кв.м	273.6
5. Нормируемая площадь нежилого изолированного помещения, кв.м	261.7
6. Количество жилых комнат, шт.	0
7. Жилая площадь квартиры, кв.м	-
8. Общая площадь жилого помещения (квартиры), кв.м	-
9. Общая площадь квартиры по СНБ, кв.м	-
10. Жилая площадь общежития, специального жилого помещения, кв.м	-
11. Общая площадь жилых помещений общежития, специального жилого помещения, кв.м	-
12. Общая площадь помещений общежития, специального жилого помещения, кв. м.	-
13. Площадь балконов, лоджий, террас и т.п. без учета коэффициентов, кв.м	-
14. Площадь балконов, лоджий, террас и т.п. жилых помещений с учетом коэффициентов, кв.м	-
15. Объем, куб.м	2100

2. Сведения о капитальном строении

1. Инвентарный номер	500/С-13012295
2. Наименование	Здание гаража
3. Назначение	2 29 01 - Здание специализированное для ремонта и (или) технического обслуживания автомобилей (в том числе автомобильные заправочные, зарядные и газонаполнительные станции)
4. Количество надземных этажей, шт.	1
5. Количество подземных этажей, шт.	-
6. Год постройки (дата приемки в эксплуатацию)	1972 (28.07.2021)
7. Год реконструкции	-
8. Общая площадь здания, кв.м	799.1
9. Общая площадь жилых помещений (квартир) жилого дома, кв.м	0.0
10. Общая площадь нежилых изолированных помещений, кв.м	799.1
11. Площадь машино-мест, кв.м	0.0
12. Материал стен	Блоки газосиликатные, Кирпич Панели железобетонные
13. Лифты	Нет
14. Составные части и принадлежности	А1/к - Здание гаража

3. Сведения о стоимости

Вид стоимости	Дата определения (год уровня цен)	Стоимость, руб.	Документ о стоимости
1	2	3	4
Нет сведений	-	-	-

Подпись исполнителя



4. Благоустройство жилого помещения

Наименование показателя	Отопление				Водопровод	Канализация		Газоснабжение	Ванны (душ)	Газ (газоснабжение)	Напольные электроплиты (варочные панели)
	Эоньэп	Центральное		4		центральная	местная				
		от ТЭЦ или групповой (районной) котельной <*>	от индивидуальных отопительных устройств на <***>								
1	2	3	4	5	6	7	8	9	10	11	
Количество изолированных жилых помещений (квартир), шт.	-	-	-	-	-	-	-	-	-	-	-
Общая площадь жилых помещений, кв. м	-	-	-	-	-	-	-	-	-	-	-

<*> Система теплоснабжения централизованная.

<***> Система теплоснабжения децентрализованная (локальная).

5. Техническое описание

5.1 Техническое описание изолированного помещения

№ п/п	Наименование конструктивных элементов и инженерных систем	Описание конструктивных элементов и инженерных систем
1	2	3
1	Фундамент	Бетон
2	Наружные стены	Блоки газосиликатные, Панели железобетонные, Кирпичи
3	Внутренние стены	Кирпичи
4	Перегородки	Металл, Кирпичи, Блоки газосиликатные
5	Перекрытия	Плита железобетонная
6	Крыша (кровля)	Рулонные кровельные материалы
7	Полы	Плитка, Бетон, Ламинированные панели Наличие теплых полов: Нет
8	Окна	Дерево
9	Двери, ворота	Дерево, Металл
10	Отделочные работы:	-
10.1	наружная отделка стен	Нет
10.2	внутренняя отделка	Облицовка, Оштукатурено, Окрашено, Нет
11	Инженерные системы:	-
11.1	отопление	Центральное
11.2	водопровод и канализация:	-
11.2.1	холодное водоснабжение	Локальная система
11.2.2	канализация	Централизованная система
11.2.3	горячее водоснабжение	Автономная система
11.2.4	ванны, душ	Душ
11.3	система электрооборудования:	-
11.3.1	электропитание	Централизованная система
11.3.2	подключение электроплит	Нет
11.4	газоснабжение	Нет
11.5	вентиляция	Вентиляция с естественным побуждением
11.6	мусоропровод	Нет
11.7	лифты	Нет
11.8	иные	Нет
12	Прочие	Смотровая яма

Примечание:

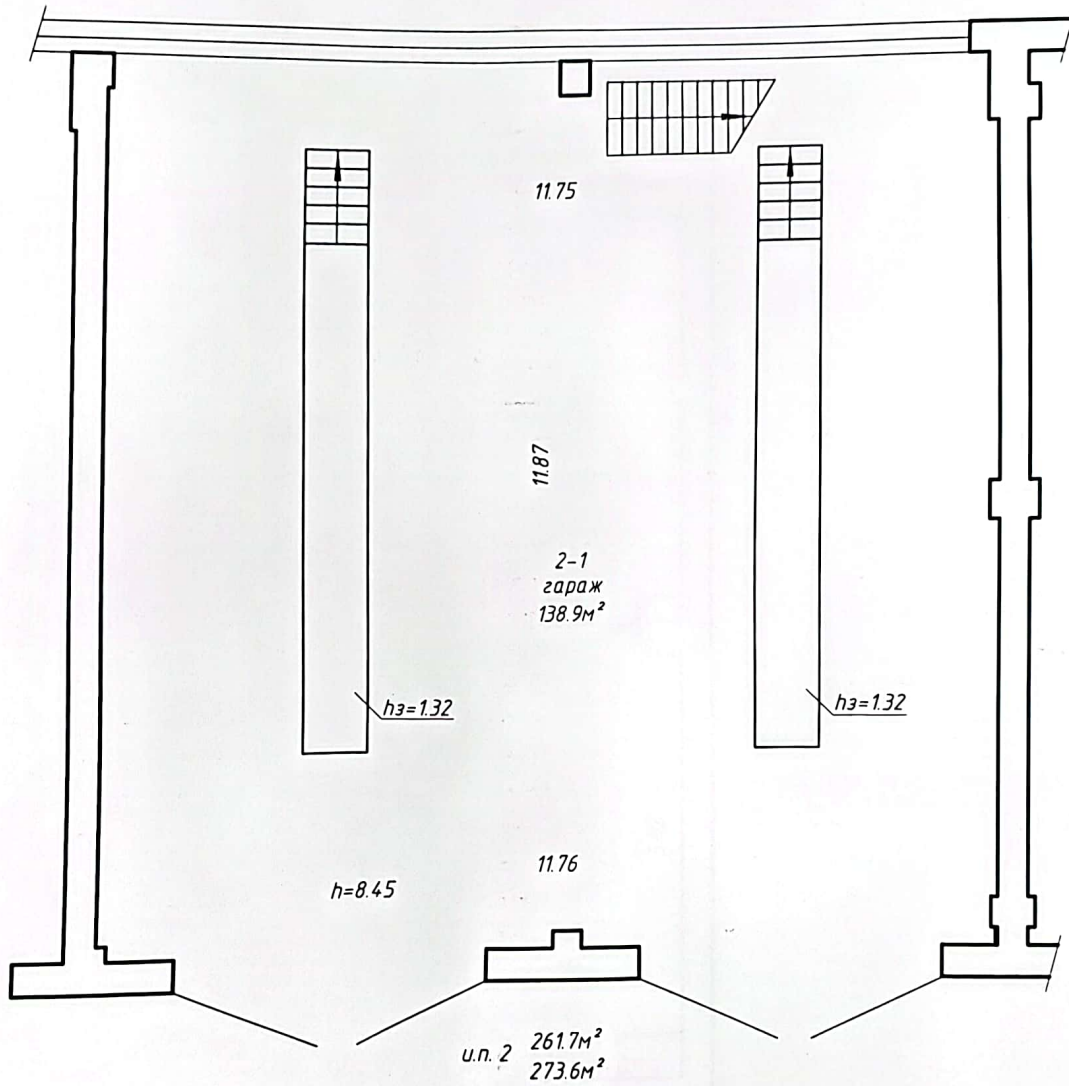
Количество страниц технического паспорта : 4

Приложение: 1. поэтажные планы на 2 л.

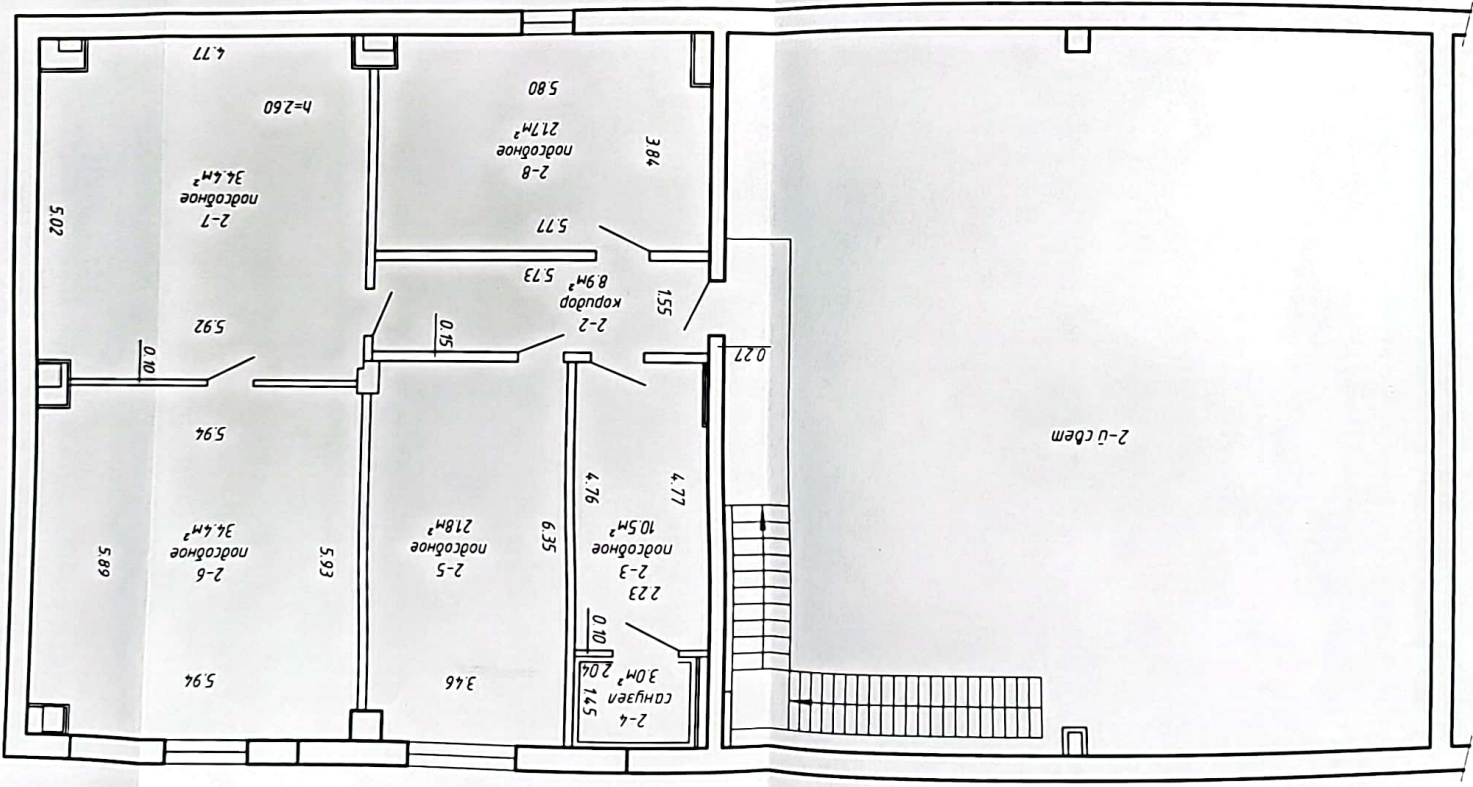
Подпись исполнителя



Секция (подъезд): Этаж: 1



РУП "Минское городское агентство по государственной регистрации и земельному кадастру"			
СТО			
220014, Республика Беларусь, г. Минск, ул. Машинистов, 80/6-2			
Литер А1/к	Секция (подъезд):-	Этаж: 1	
Составлен по состоянию на: 26.09.2022			
Масштаб	Лист - 1	Листов - 2	Стр. - 5
1:100	Инициалы, Фамилия	Подпись	Дата
Составил	А.Н.Чешейко		16.12.2022
Оформил	А.Н.Чешейко		16.12.2022
Проверил	А.Л.Зайцева		16 ДЕК 2022



РУП "Минское городское агентство по государственной регистрации и земельному кадастру"

СТО

220014, Республика Беларусь, г. Минск, ул. Машинистов, 80/6-2			
Литер А1/к	Секция (подъезд):-		
Этаж: антресоль			
Составлен по состоянию на: 26.09.2022			
Масштаб	Лист - 2	Листов - 2	Стр. - 6
1:100	Инициалы, Фамилия	Подпись	Дата
Составил		А.Н.Чешейко	
Дата		16.12.2022	